

Aplicación:

La esclusa para el material, sistema Quick-Dush está concebida para la entrada de la zona negra del material contaminado, siendo allí descontaminado de fibras de asbesto, para poder pasar a la zona blanca. Está construida en un sistema de montaje por unidades modulas, que permiten ampliar y variar el sistema según la necesidad de aplicación (forma, tamaño y equipo). La instalación filtradora de aguas residuales AS 300 (compuesta de bomba de aguas residuales y la filtración en tres pasos, con control automático del estado de los filtros) para regular el tratamiento de las aguas.

Datos técnicos:

Dimensiones por cámara (LxAnxAI):

- Modelo 900: 1800 x 900 x 2230
- Modelo 1400: 1800 x 1400 x 2230

Equipo:

- Puerta de dos hojas con ventanilla y ventilación
- Cortina de laminás „Flap“ como separación de cada cámara
- Elementos del techo transparente
- Buenas facultades aislantes contra calor y frio
- Conexión de agua sistema GEKA
- Superficies claras y lisas facilitan la limpieza
- Ducha de mano

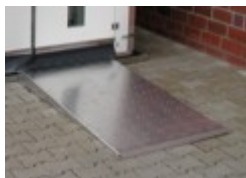
Opciones:



- Via de rodillos



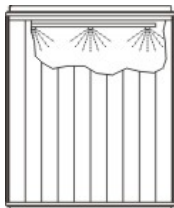
- Paleta de plasticó



- Rampa



- Depositario



- Cortina de riego



■ Tratamiento de agua AS 300



■ Via de grúa